

ЗАДАНИЯ ДЛЯ САМОСТОЯТЕЛЬНОГО РЕШЕНИЯ

С-1-1. Для применения в качестве показателя уровня деловой активности компании, которая занимается грузоперевозками менее всего подходит:

- A. Количество тонн перевезенного груза за период
- B. Количество километров, пройденных автотранспортом за период
- C. Количество поступивших заявок на перевозки за период
- D. Количество метров кубических перевезенного груза за период

С-1-2. При постоянном наращивании объемов производства:

- A. Переменные затраты на единицу продукции останутся неизменными
- B. Общие затраты на единицу продукции будут стремиться к значению переменных затрат на единицу продукции
- C. Доля постоянных затрат в себестоимости продукции будет уменьшаться
- D. Все ответы верны

С-1-3. Постоянные затраты компании:

- A. Всегда являются нерелевантными, так как не зависят от объема производства.
- B. Могут иметь ступенчатый характер поведения
- C. Привязаны к уровню деятельности компании
- D. В большинстве случаев являются неустраняемыми, так как имеют линейный характер.

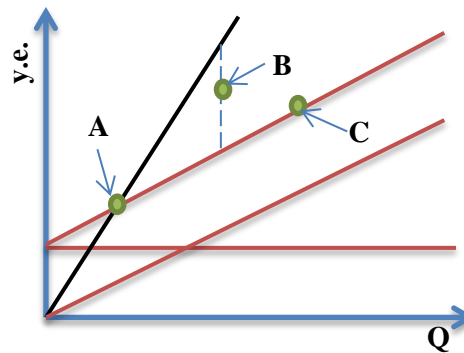
С-1-4. В качестве примеров устранимых затрат в случае принятия решения о замене оборудования на более производительное можно привести:

- A. Зарботную плату механика, который обслуживает оборудование
- B. Зарботную плату бухгалтера-аналитика, который работает в аппарате управления
- C. Ежемесячную сумму амортизации оборудования, которое подлежит замене
- D. Нет верного ответа

С-1-5. Укажите, какое из утверждений относительно уровня маржинального дохода не верно:

- A. Показывает сколько у.е. маржинальной прибыли приносит каждая у.е. выручки.
- B. При прочих равных условиях, чем выше этот показатель тем лучше для компании
- C. Невозможно рассчитать, если затраты не распределены на переменные и постоянные
- D. Нет верного ответа

C-1-6. Укажите верный ответ относительно точек, которые обозначены на графике:



	A	B	C
A.	Маржа безопасности	Точка безубыточности	Общие затраты
B.	Общие затраты	Точка безубыточности	Маржа безопасности
C.	Точка безубыточности	Маржа безопасности	Общие затраты
D.	Точка безубыточности	Общие затраты	Маржа безопасности

C-1-7. Для того чтобы компания имела возможность получать прибыль показатель уровня маржинального дохода (P/V ratio) должен быть:

- A. $P/V \text{ ratio} \leq 1$
- B. $-\infty \leq P/V \text{ ratio} \leq 0$
- C. $1 \leq P/V \text{ ratio}$
- D. $0 < P/V \text{ ratio}$

C-1-8. Перечислите и опишите 4 известные Вам допущения в использовании CVP анализа на примере формулы расчета точки безубыточности.

C-1-9. Метод, при котором все производственные затраты (переменные и постоянные) относятся на себестоимость произведенной продукции это:

- A. Метод полного поглощения затрат
- B. Метод расчета полной себестоимости
- C. Маржинальный метод учета затрат
- D. Метод обратным отнесением затрат

C-1-10. В случае, если в текущем периоде компания реализовала продукции больше, чем произвела

- A. Метод полного поглощения затрат покажет большую прибыль, чем маржинальный метод учета затрат
- B. Метод полного поглощения затрат покажет меньшую прибыль, чем маржинальный метод учета затрат
- C. Метод полного поглощения затрат и маржинальный метод учета затрат покажут одинаковый уровень прибыли
- D. Нет верного ответа

C-1-11. В случае использования компанией маржинального метода учета затрат в себестоимость не будет включена следующая статья затрат:

- A. Переменная часть заработной платы менеджера по продажам
- B. Затраты на отопление производственного помещения
- C. Затраты на доставку готовой продукции клиенту
- D. Все ответы верны